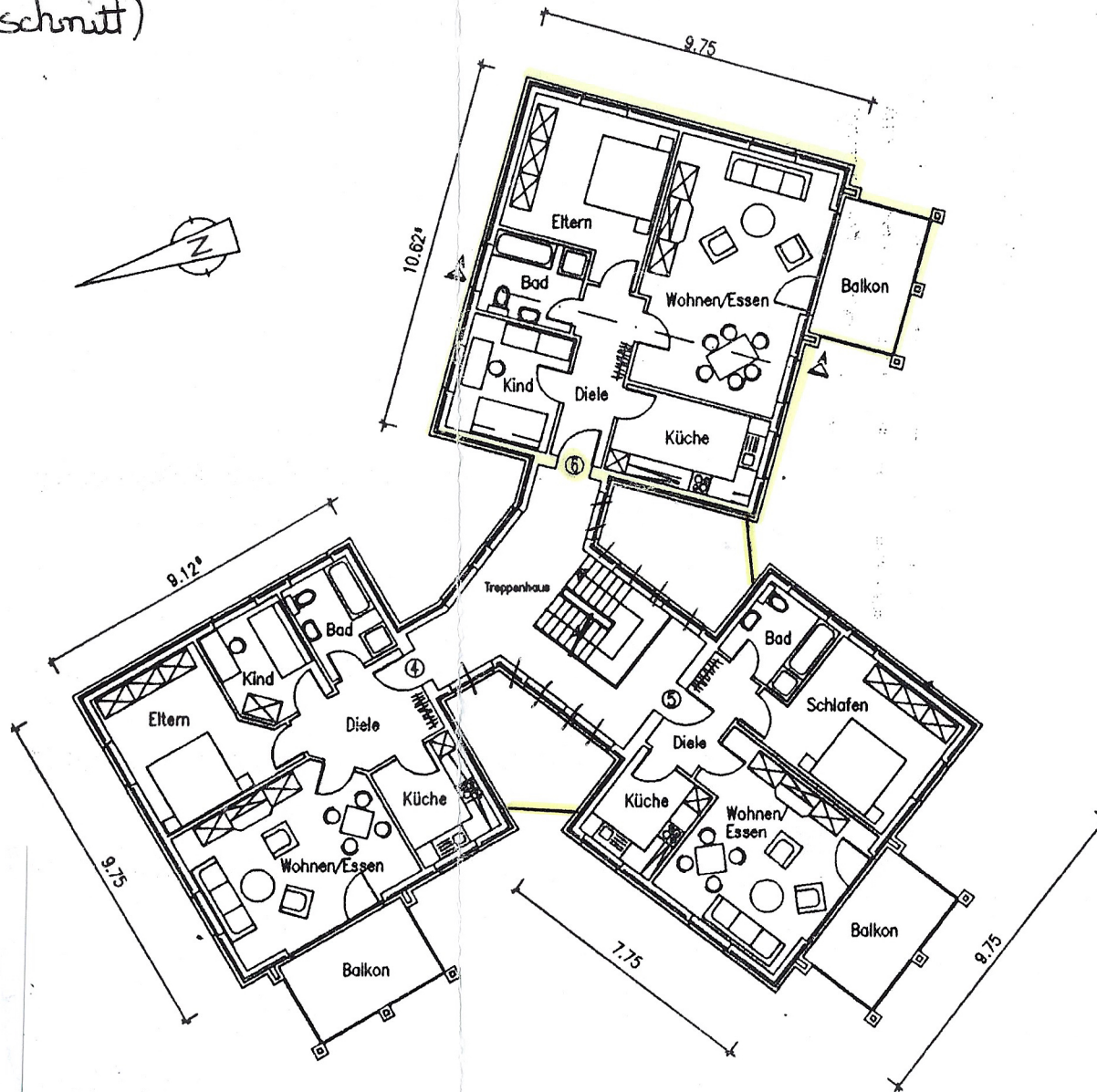


Haus 2, Wohnung Nr. 6
(I. Bauabschnitt)



Wohnung 4:

Diele	8.46qm
Eltern	16.32qm
Kind	8.11qm
Küche	7.63qm
Bad	6.24qm
Wohnen/Essen	23.82qm
Balkon	5.00qm
	<u>75.58qm</u>

Wohnung 5:

Diele	5.17qm
Schlafen	17.60qm
Küche	7.33qm
Bad	6.11qm
Wohnen/Essen	22.91qm
Balkon	5.00qm
	<u>64.12qm</u>

Wohnung 6:

Diele	7.70qm
Eltern	17.23qm
Kind	9.88qm
Küche	10.37qm
Bad	6.38qm
Wohnen/Essen	31.73qm
Balkon	5.00qm
	<u>88.29qm</u>

Neubau eines 9-Familienhauses
in Bad Münde
OBERGESCHOSSGRUNDRISS M 1:200
(Haus 2)