

Neubau eines Mehrfamilienhauses – Haus 1

Kirchstr. 3, 42799 Leichlingen

ZENTRUMSLAGE



INFOLINE

www.zwingenberg-bautraeger.de

02175 - 99 09 557

- Aufzug, barrierefreie Erschließung
- großzügige Balkonanlagen / Dachterrassen
- 3-fach Verglasung, elektr. Rollläden
- Fußbodenheizung
- zentraler Wohnstandort
- überdachte Stellplätze
- Wohnungen von 68m² bis 102m²
- Provisionsfreier Verkauf

Neubau eines Mehrfamilienhauses – Haus 1 Kirchstr. 3, 42799 Leichlingen



INFOLINE

www.zwingenberg-bautraeger.de

02175 - 99 09 557

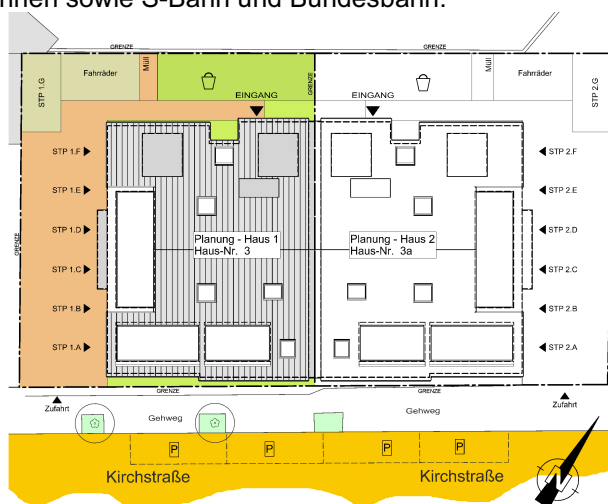
- Leichlingen verfügt über sehr gute Einrichtungen zur Deckung des täglichen Bedarfs.
- Gute Anbindung durch die öffentlichen Verkehrsnetze in Richtung Köln und Düsseldorf sowie zu den umliegenden Freizeitmöglichkeiten.

Neubau eines Mehrfamilienhauses – Haus 1 Kirchstr. 3, 42799 Leichlingen

Die wichtigsten Daten für Sie auf einen Blick:

Kurzbeschreibung: Neubau eines Mehrfamilienhauses mit insgesamt 6 attraktiven Eigentumswohnungen und 1 Büro. Das geplante Mehrfamilienhaus entsteht in einer zentralen Wohnlage von Leichlingen an der Kirchstr. 3. Leichlingen bietet, zu Fuß leicht erreichbar, einen umfassenden Branchenmix zur Deckung des täglichen Bedarfs sowie auch Banken, Ärzte, Kindergärten, Schulen, Sportstätten und kulturelle Einrichtungen. Die Anbindung an den ÖPNV ist genauso vorhanden wie die verkehrstechnische Anbindung an die Bundesautobahnen sowie S-Bahn und Bundesbahn.

Übersichtsplan:



Größe der Einheiten: 2- und 3-Raum-Wohnungen von ca. 70m² bis ca. 96m² bei weitgehend freier Raumaufteilung. Die Büroeinheit im EG beträgt ca. 51m².

PKW-Stellplätze/Garagen: Sind auf dem Grundstück in 1 offener und 6 überdachte Stellplätze ausgewiesen.

Ausführung: Das Gesamtobjekt wird in konventioneller Massivbauweise erstellt und die Wohnungen in einem soliden Standard inkl. der Fliesenarbeiten in Bad, Küche und WC übergeben. Maler- und Bodenbelags-Arbeiten sind in Eigenleistungen auszuführen. Barrierefreier Hauszugang und Aufzug zu allen Etagen, großzügige Fensterelemente mit 3-fach Verglasung, elektrische Rollläden, flache Duschtassen uvm. Zu den Wohnungen gehören großzügige Balkone beziehungsweise Dachterrassen.

Veränderungen im Bezug auf Aufteilung bzw. Zusammenfassung mehrerer Einheiten sind jeweils im Einzelfall zu klären.

Erschließung: Alle Ver- und Entsorgungsleitungen wie Kanal, Strom, Wasser und Telefon werden verlegt.

Bauträger: ZWINGENBERG PLAN + BAUTRÄGER GMBH
Moltkestraße 33, 42799 Leichlingen

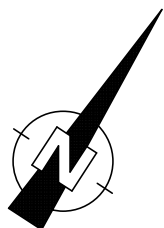
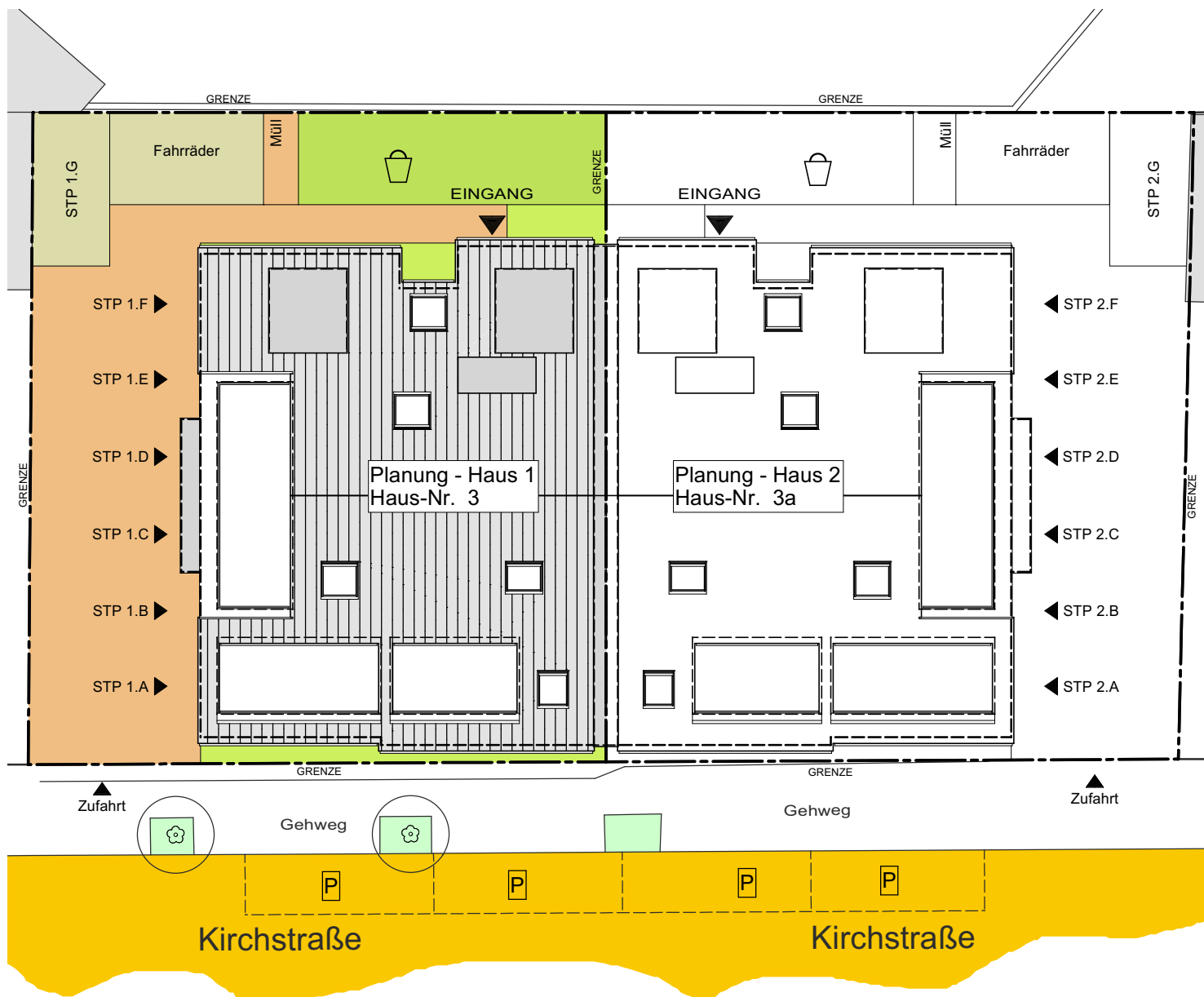
INFOLINE

www.zwingenberg-bautraeger.de

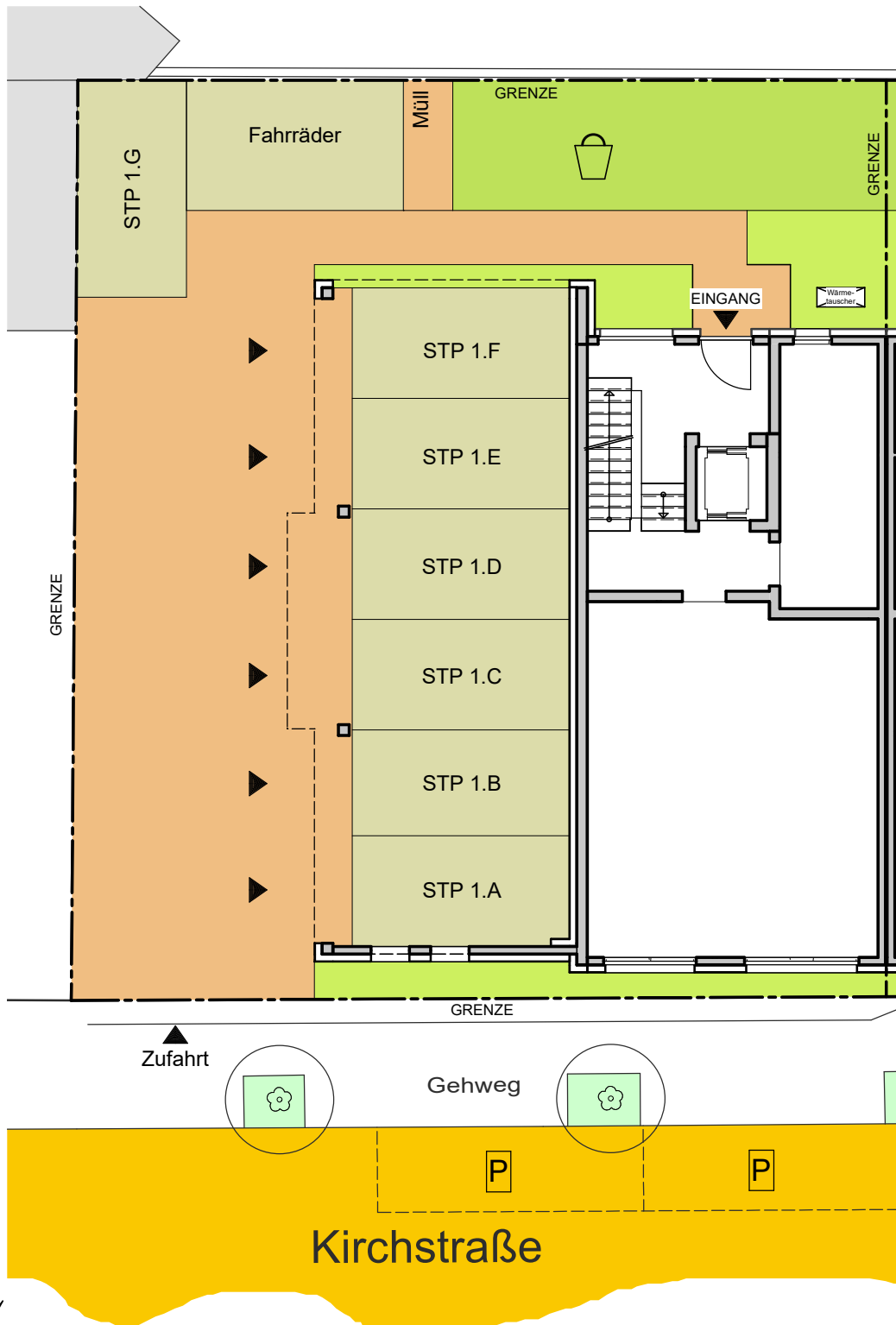
02175 - 99 09 557

Alle Grundrisse und Ansichten sind grafische Darstellungen. Die Wohnflächen bzw. Grundflächen sind Zirkumaße. Verbindlich sind die Bauzeichnungen und Baubeschreibung der notariellen Urkunde.

Neubau eines Mehrfamilienhauses - Haus 1 Kirchstr. 3, 42799 Leichlingen

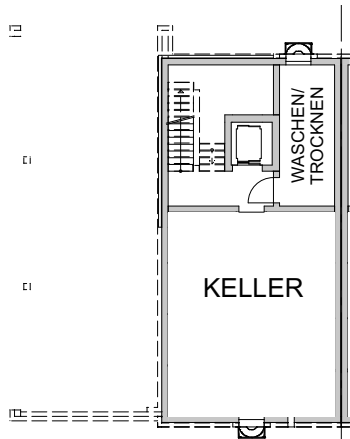


Neubau eines Mehrfamilienhauses - Haus 1 Kirchstr. 3, 42799 Leichlingen

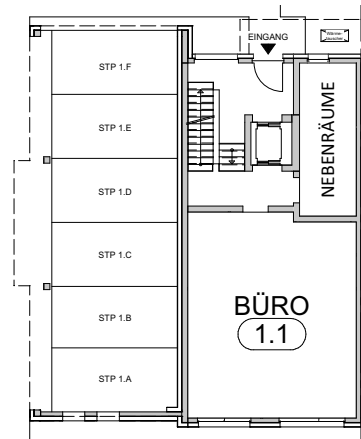


AUSSENANLAGE

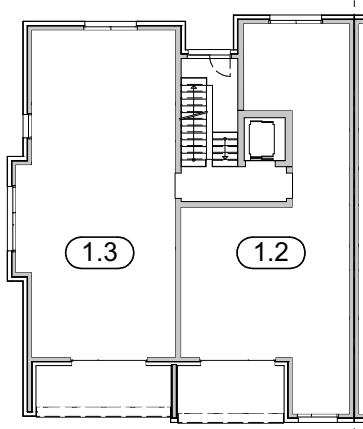
Neubau eines Mehrfamilienhauses - Haus 1 Kirchstr. 3, 42799 Leichlingen



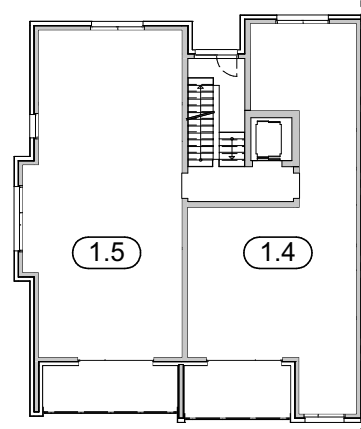
KELLERGESCHOSS



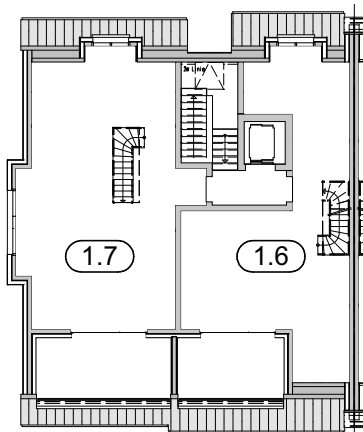
ERDGESCHOSS



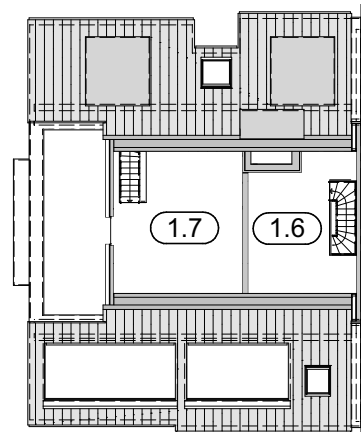
1.OBERGESCHOSS



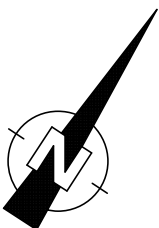
2.OBERGESCHOSS



1.DACHGESCHOSS

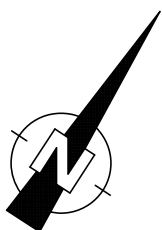
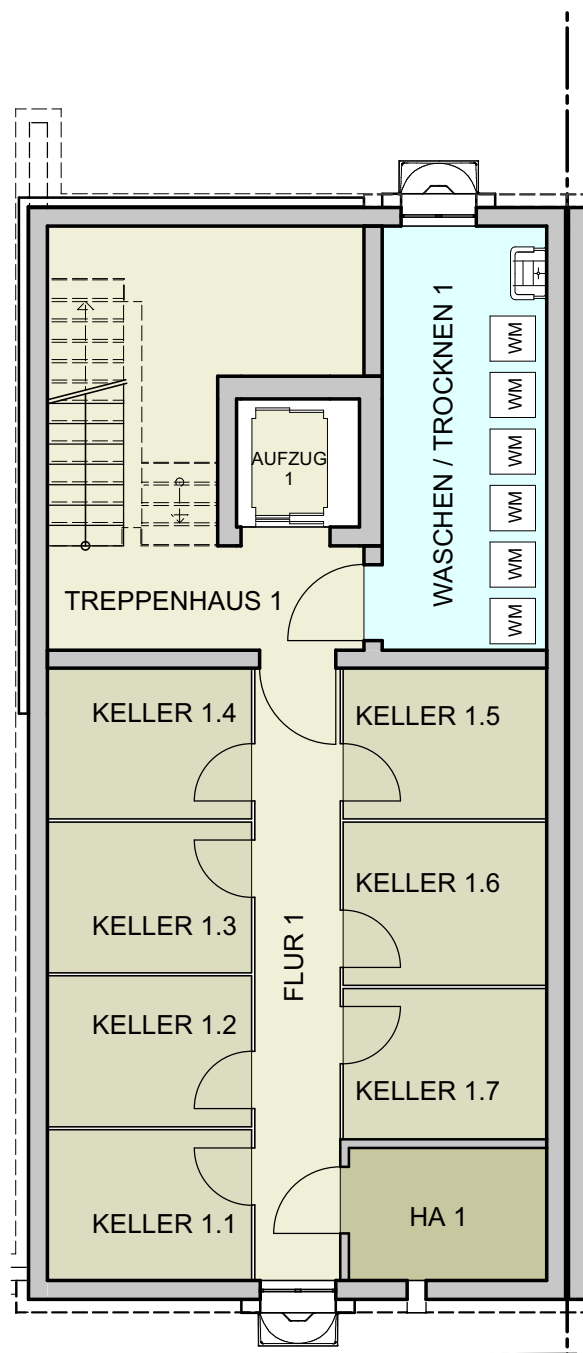


2.DACHGESCHOSS

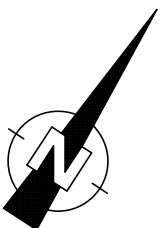
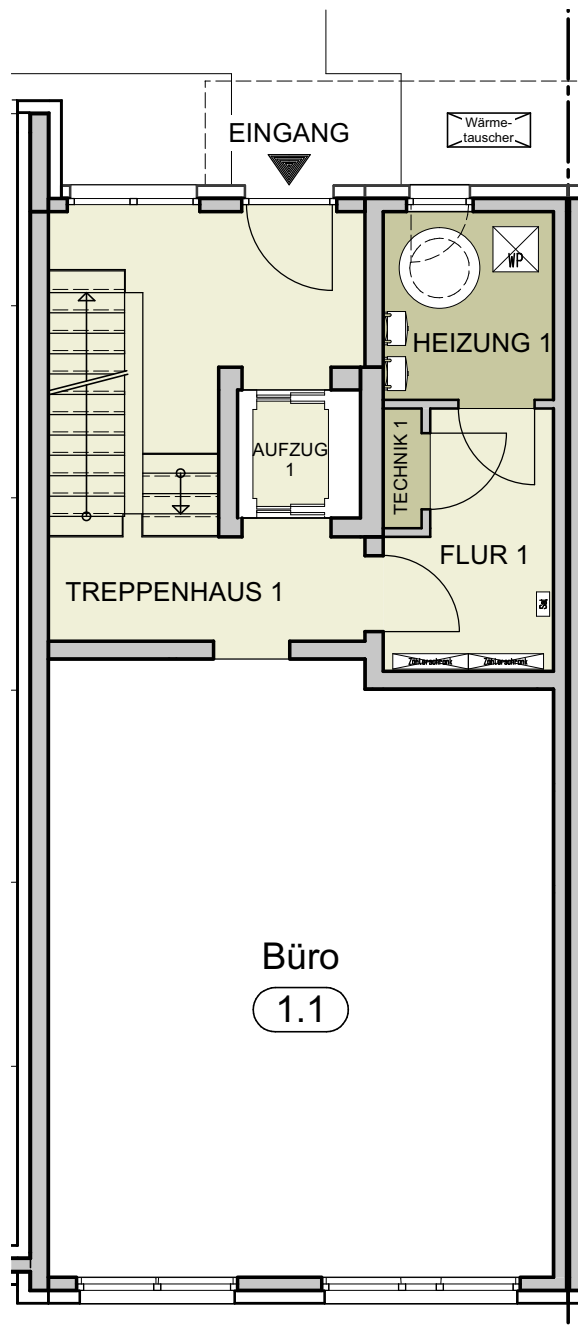


Neubau eines Mehrfamilienhauses - Haus 1

Kirchstr. 3, 42799 Leichlingen



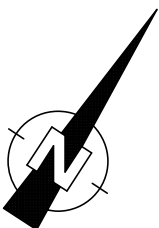
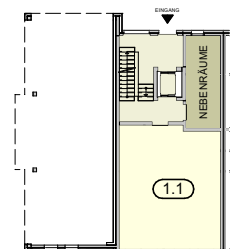
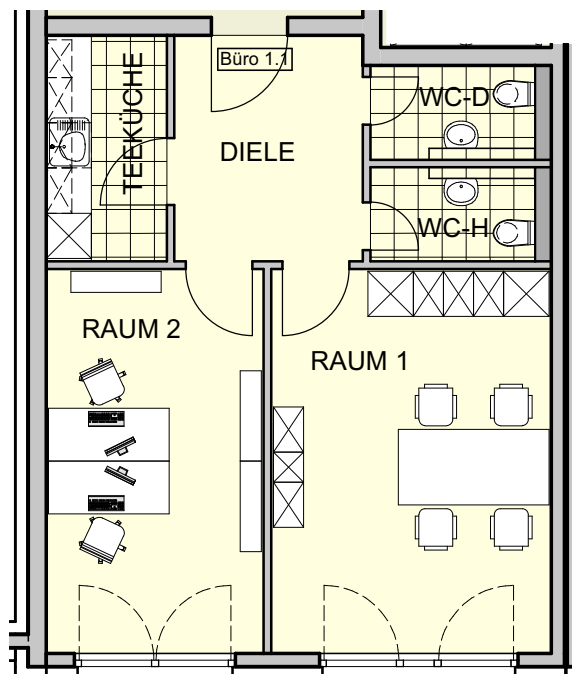
Neubau eines Mehrfamilienhauses - Haus 1 Kirchstr. 3, 42799 Leichlingen



EG - NEBENRÄUME

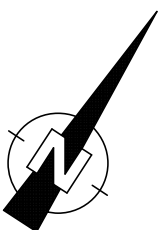
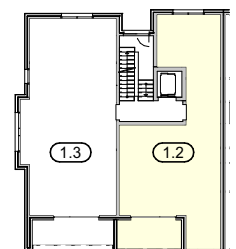
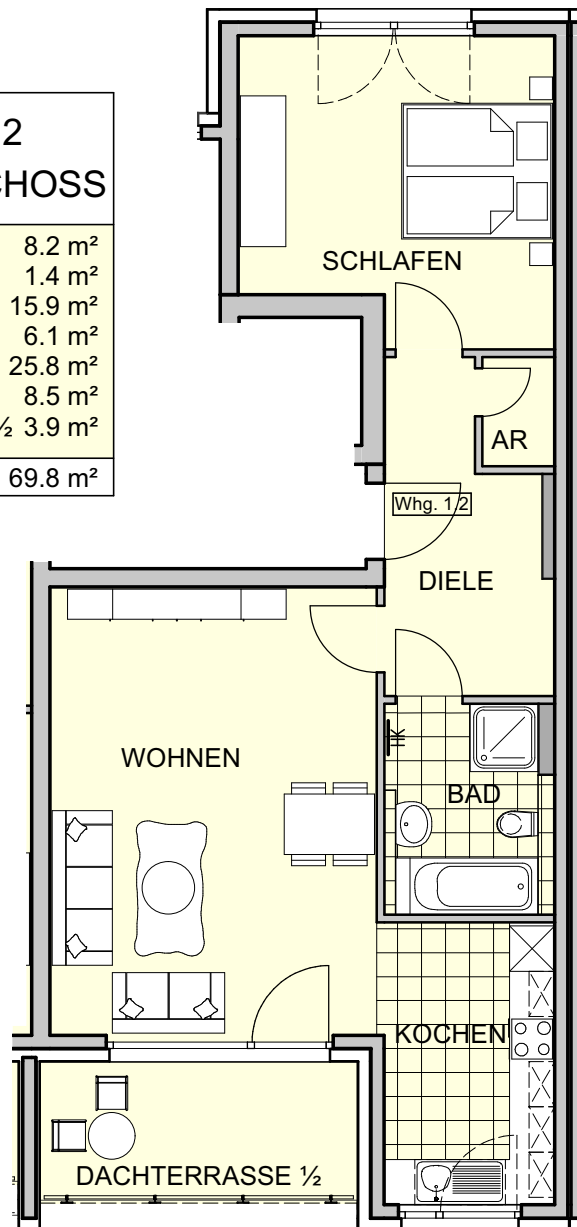
Neubau eines Mehrfamilienhauses - Haus 1 Kirchstr. 3, 42799 Leichlingen

BÜRO 1.1 ERDGESCHOSS	
DIELE	7.4 m ²
WC-D	2.7 m ²
WC-H	2.7 m ²
TEEKÜCHE	4.8 m ²
RAUM 1	18.8 m ²
RAUM 2	14.6 m ²
GESAMT	51.0 m²

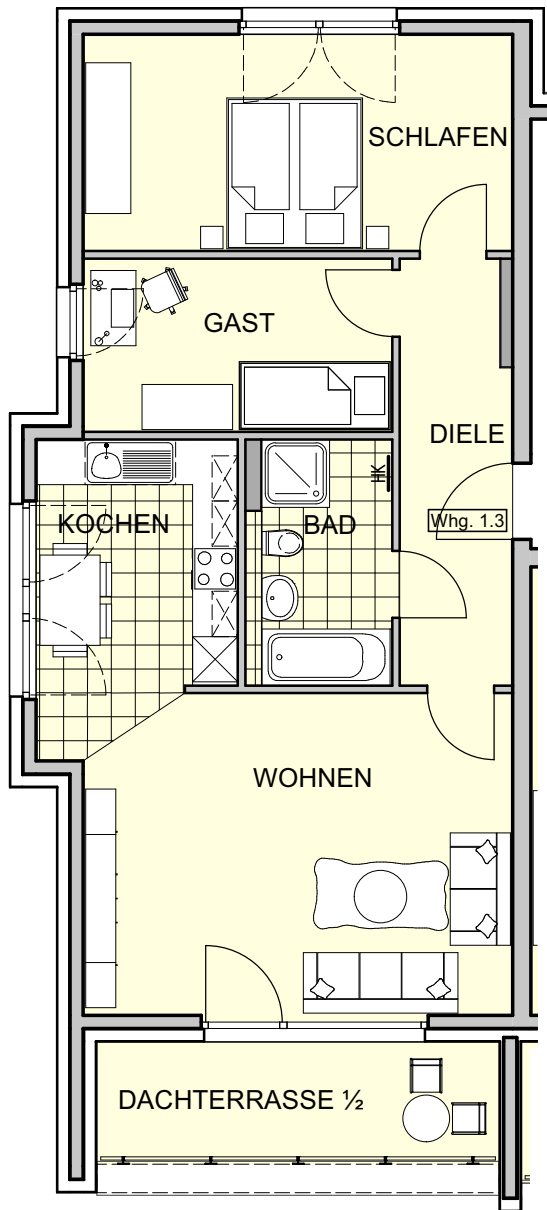


Neubau eines Mehrfamilienhauses - Haus 1 Kirchstr. 3, 42799 Leichlingen

WOHNUNG 1.2 1.OBERGESCHOSS	
DIELE	8.2 m ²
AR	1.4 m ²
SCHLAFEN	15.9 m ²
BAD	6.1 m ²
WOHNEN	25.8 m ²
KOCHEN	8.5 m ²
DACHTERRASSE ½	3.9 m ²
GESAMT	69.8 m²

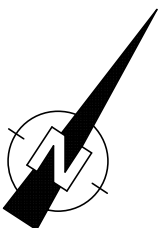
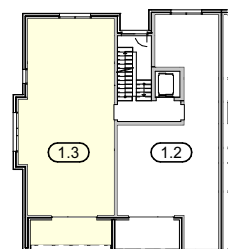


Neubau eines Mehrfamilienhauses - Haus 1 Kirchstr. 3, 42799 Leichlingen



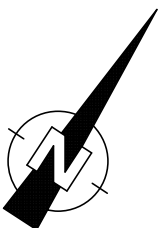
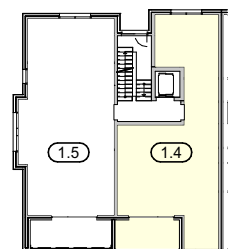
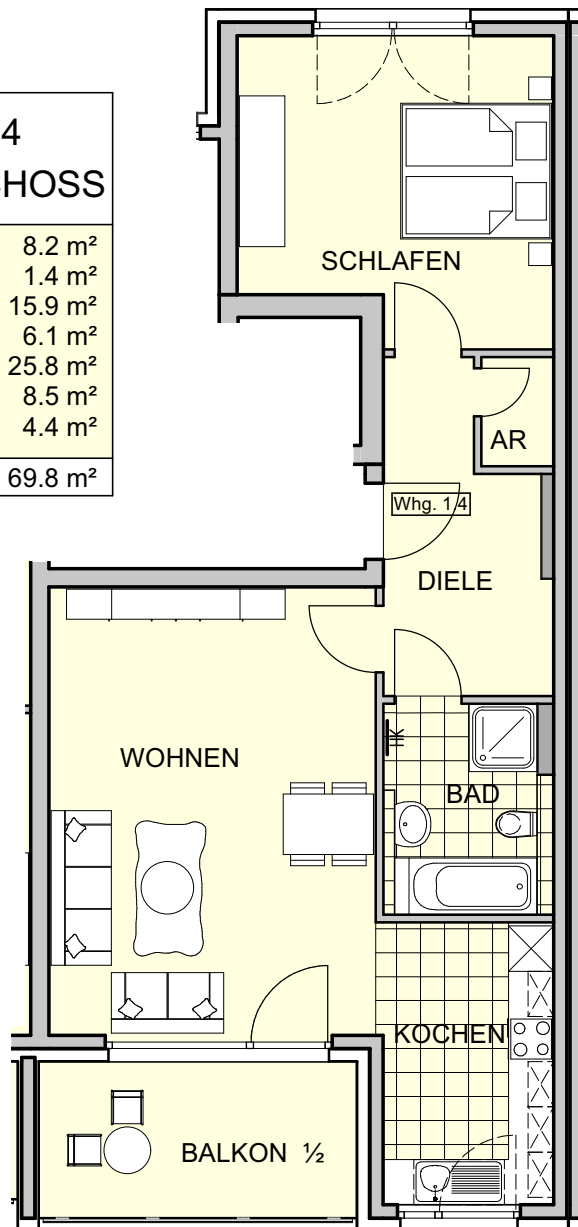
WOHNUNG 1.3 1.OBERGESCHOSS

DIELE	8.2 m ²
SCHLAFEN	16.2 m ²
GAST	9.3 m ²
BAD	6.1 m ²
WOHNEN	23.8 m ²
KOCHEN	10.0 m ²
DACHTERRASSE ½	4.3 m ²
GESAMT	77.9 m²

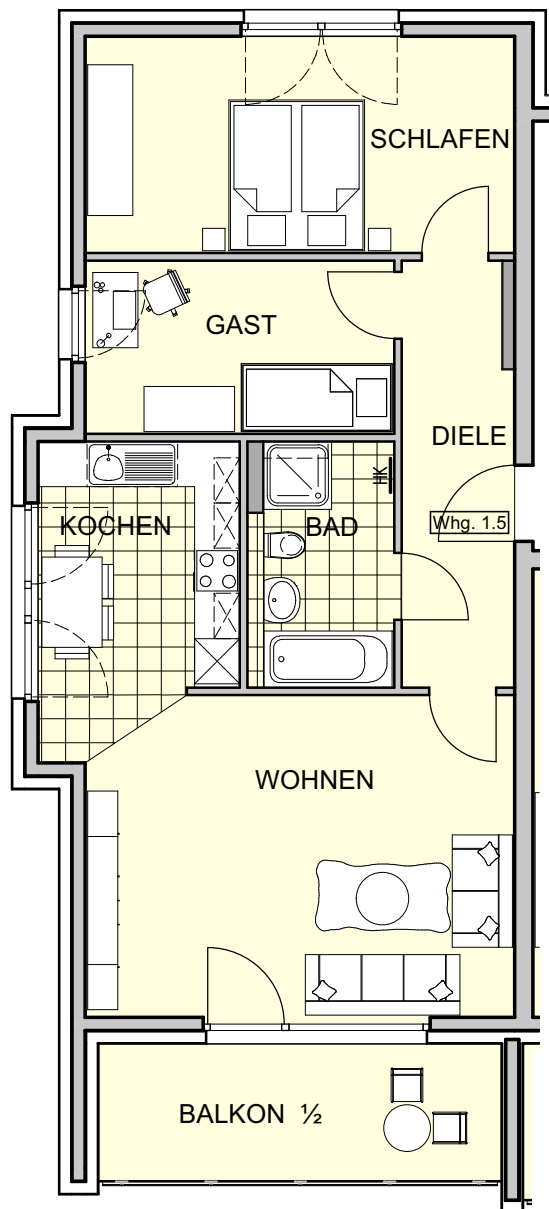


Neubau eines Mehrfamilienhauses - Haus 1 Kirchstr. 3, 42799 Leichlingen

WOHNUNG 1.4 2.OBERGESCHOSS	
DIELE	8.2 m ²
AR	1.4 m ²
SCHLAFEN	15.9 m ²
BAD	6.1 m ²
WOHNEN	25.8 m ²
KOCHEN	8.5 m ²
BALKON ½	4.4 m ²
GESAMT	69.8 m²

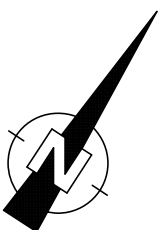
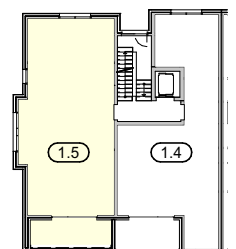


Neubau eines Mehrfamilienhauses - Haus 1 Kirchstr. 3, 42799 Leichlingen



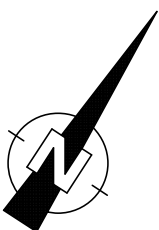
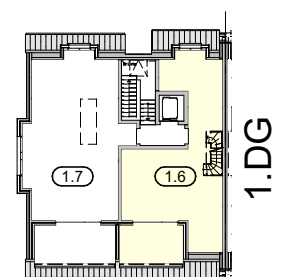
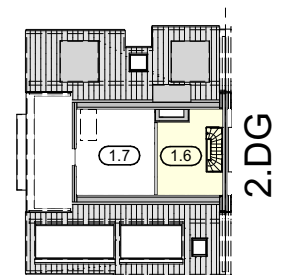
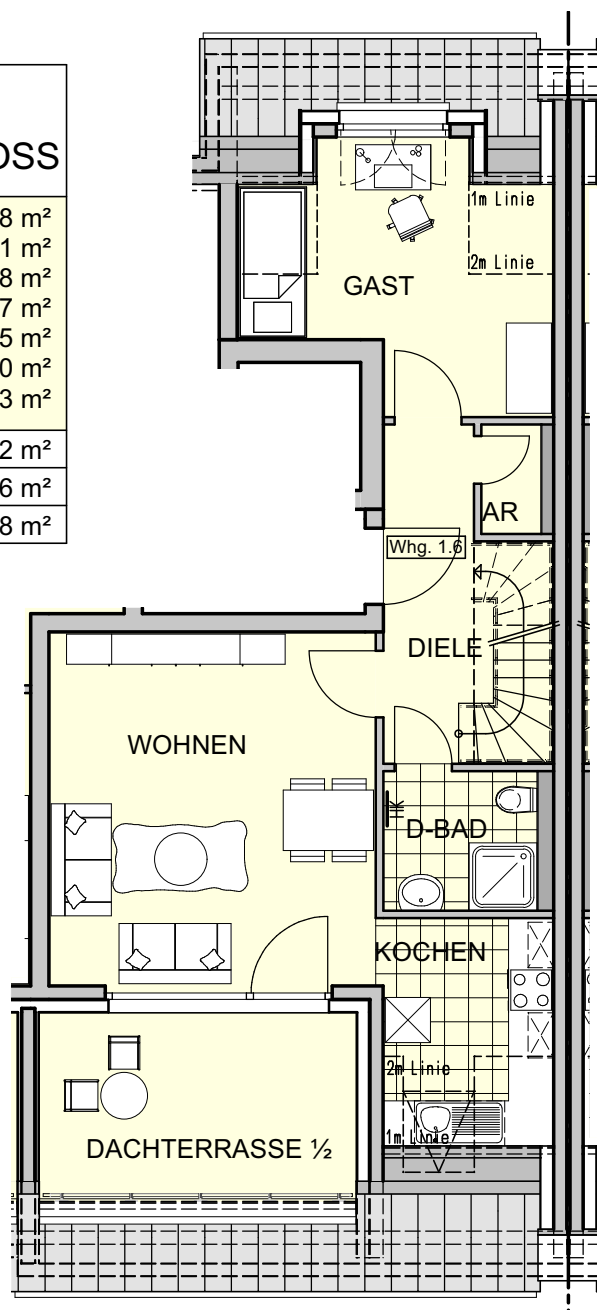
WOHNUNG 1.5 2.OBERGESCHOSS

DIELE	8.2 m ²
SCHLAFEN	16.2 m ²
GAST	9.3 m ²
BAD	6.1 m ²
WOHNEN	23.8 m ²
KOCHEN	10.0 m ²
BALKON ½	4.9 m ²
GESAMT	77.9 m²



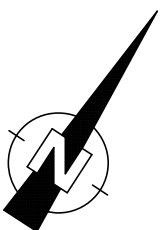
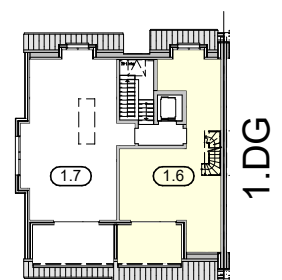
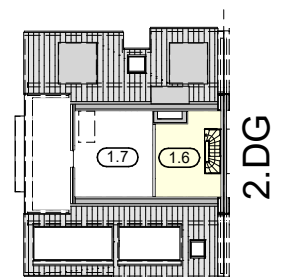
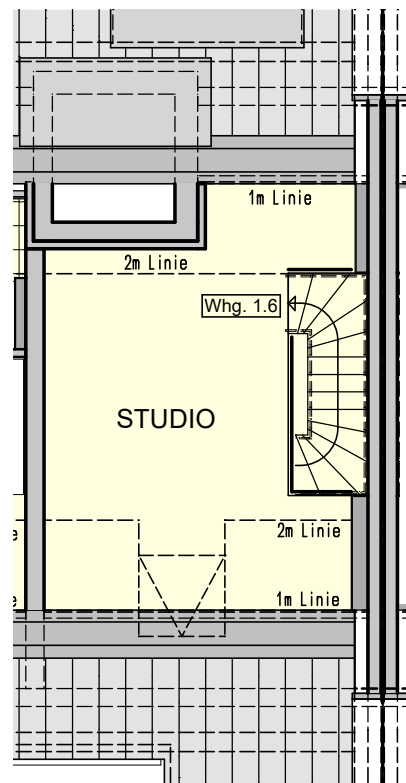
Neubau eines Mehrfamilienhauses - Haus 1 Kirchstr. 3, 42799 Leichlingen

WOHNUNG 1.6	
1.DACHGESCHOSS	
DIELE	6.8 m ²
AR	1.1 m ²
GAST	10.8 m ²
D-BAD	3.7 m ²
WOHNEN	20.5 m ²
KOCHEN	6.0 m ²
DACHTERRASSE ½	5.3 m ²
1.DG	54.2 m ²
2.DG	15.6 m ²
GESAMT	69.8 m ²

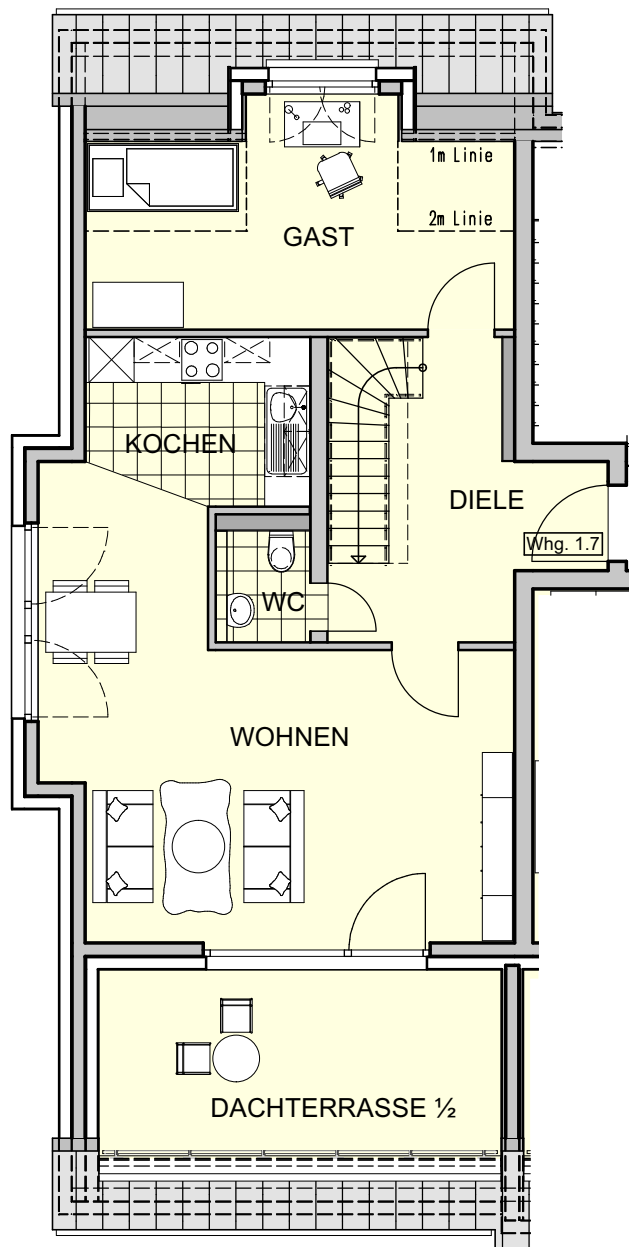


Neubau eines Mehrfamilienhauses - Haus 1 Kirchstr. 3, 42799 Leichlingen

WOHNUNG 1.6 2.DACHGESCHOSS	
STUDIO	15.6 m ²
1.DG	54.2 m ²
GESAMT	69.8 m ²

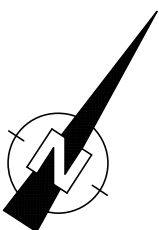
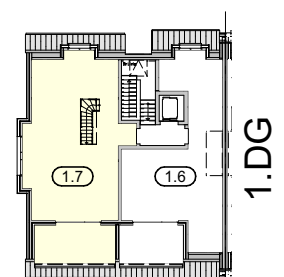
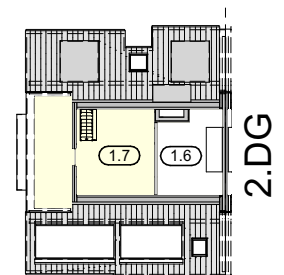


Neubau eines Mehrfamilienhauses - Haus 1 Kirchstr. 3, 42799 Leichlingen



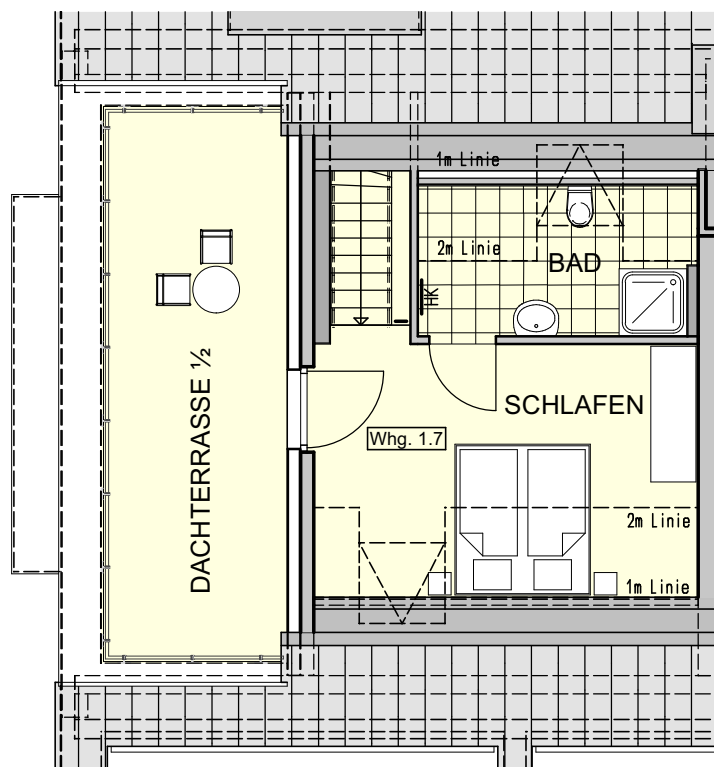
WOHNUNG 1.7 1.DACHGESCHOSS

DIELE	10.0 m ²
GAST	13.2 m ²
WC	1.8 m ²
WOHNEN	28.4 m ²
KOCHEN	6.2 m ²
DACHTERRASSE ½	6.7 m ²
1.DG	66.3 m ²
2.DG	30.1 m ²
GESAMT	96.4 m ²



Neubau eines Mehrfamilienhauses - Haus 1

Kirchstr. 3, 42799 Leichlingen



WOHNUNG 1.7	
2.DACHGESCHOSS	
SCHLAFEN	14.8 m ²
BAD	6.2 m ²
DACHTERRASSE 1/2	9.1 m ²
2.DG	30.1 m ²
1.DG	66.3 m ²
GESAMT	96.4 m ²

