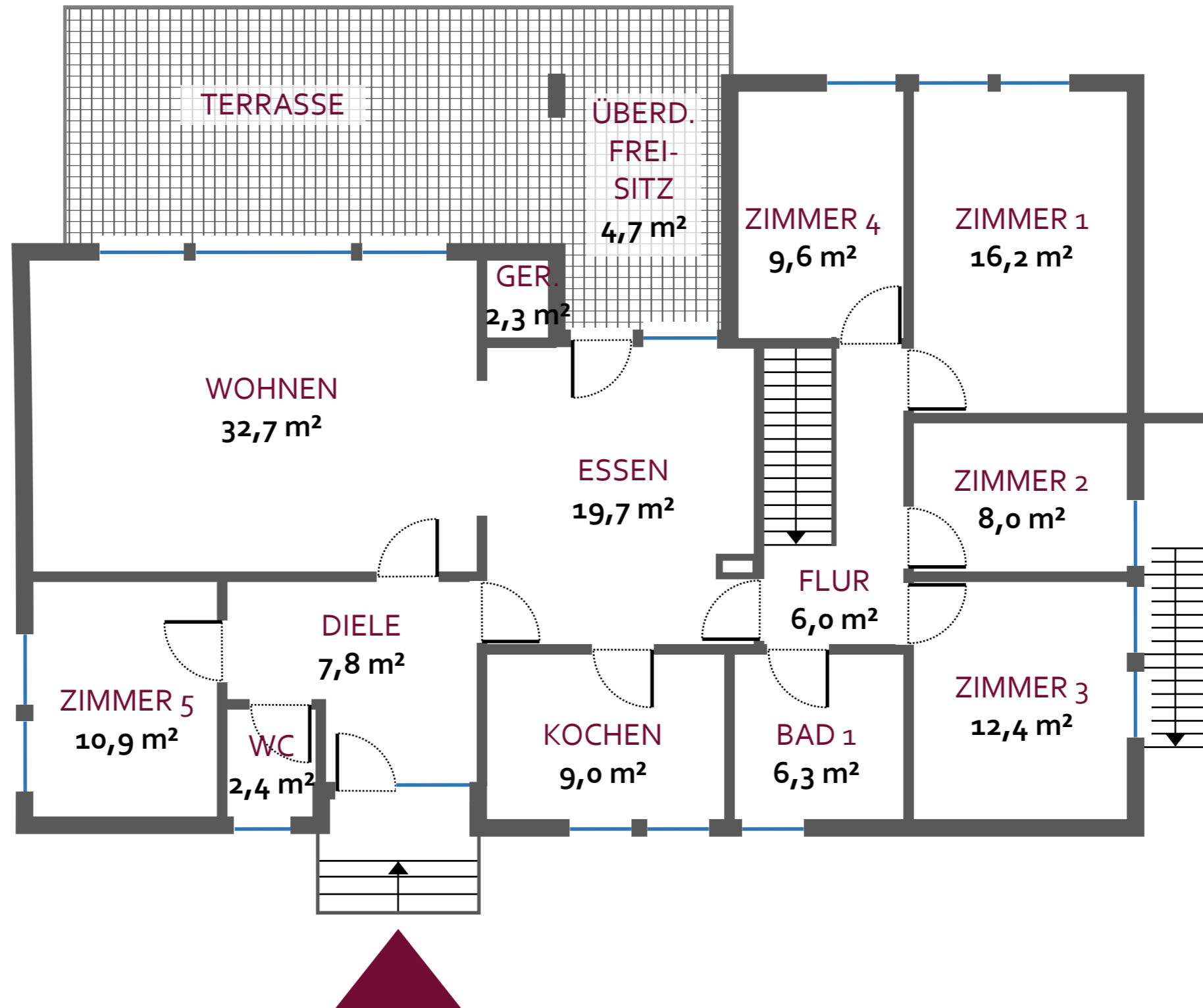
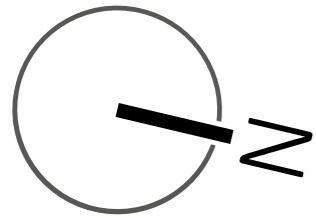


GRUNDRISS EG

WOHNFLÄCHE* **145,76 m²**

GRUNDFLÄCHE 152,75 m²

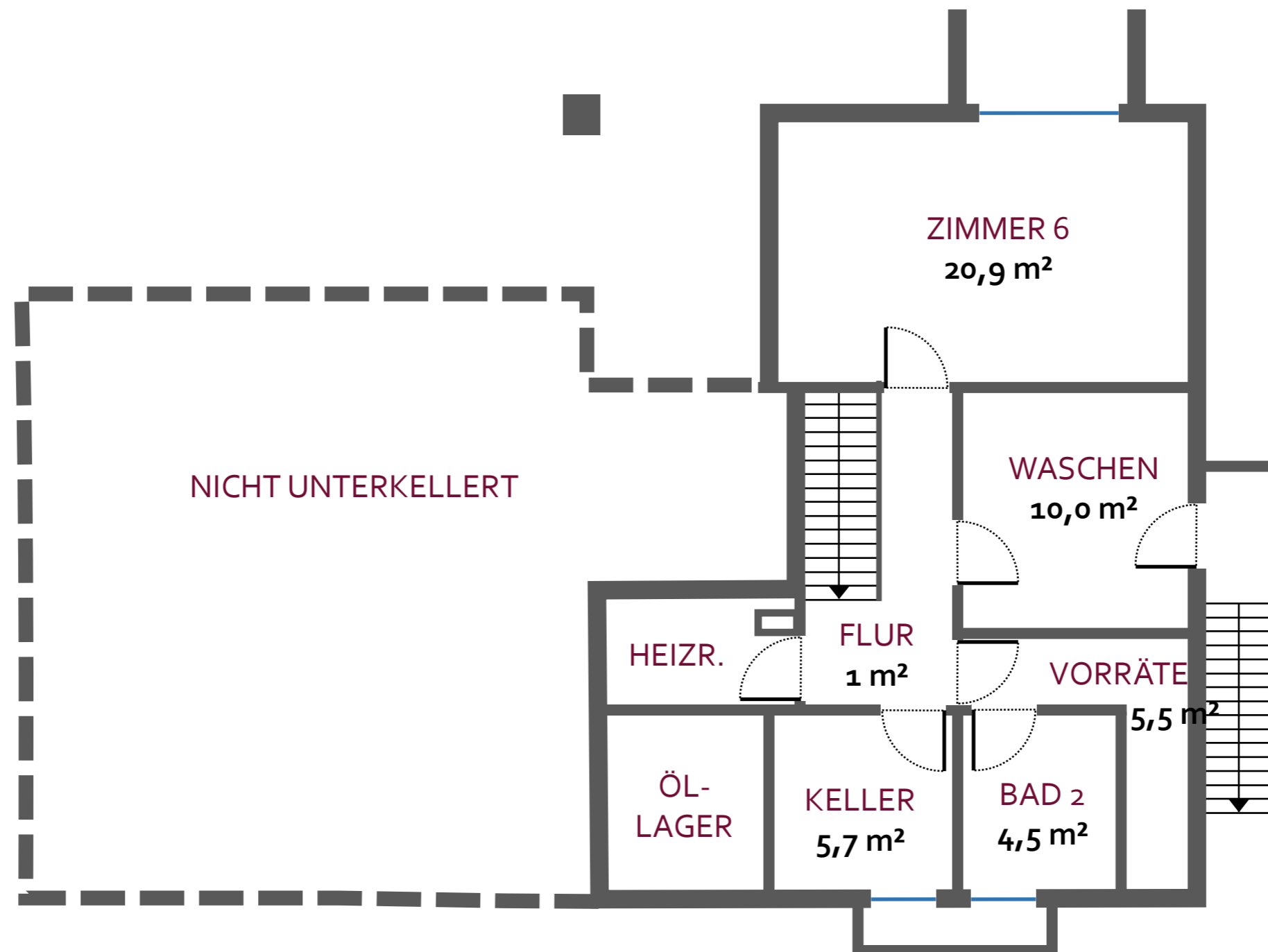
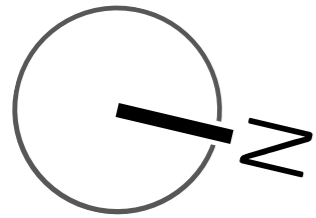
NUTZFLÄCHE (GER.) 2,28 m²



*Die hier angegebene Wohnfläche ergibt sich nach der Berechnung gemäß Wohnflächenverordnung (WoFlV) und kann von der baurechtlich genehmigten Wohnfläche abweichen! Die Flächenangaben dienen einem besseren Raumverständnis und dem Zweck des Inserats und sind nicht für Abrechnungen, Miet- oder Verkehrswertberechnungen, etc. geeignet. Alle Angaben ohne Gewähr.

GRUNDRISS UG

WOHNFLÄCHE* **25,38 m²**
GRUNDFLÄCHE 52,54 m²
NUTZFLÄCHE 27,16 m²



*Die hier angegebene Wohnfläche ergibt sich nach der Berechnung gemäß Wohnflächenverordnung (WoFIV) und kann von der baurechtlich genehmigten Wohnfläche abweichen! Die Flächenangaben dienen einem besseren Raumverständnis und dem Zweck des Inserats und sind nicht für Abrechnungen, Miet- oder Verkehrswertberechnungen, etc. geeignet. Alle Angaben ohne Gewähr.

Wohn- und Nutzflächenberechnung

Berechnungsgrundlage: In Anlehnung an DIN 277-1 (2016) und WoFIV (2004)

Quelle: Aufmaß der lichten Raummaße vor Ort mit Lasermessgerät

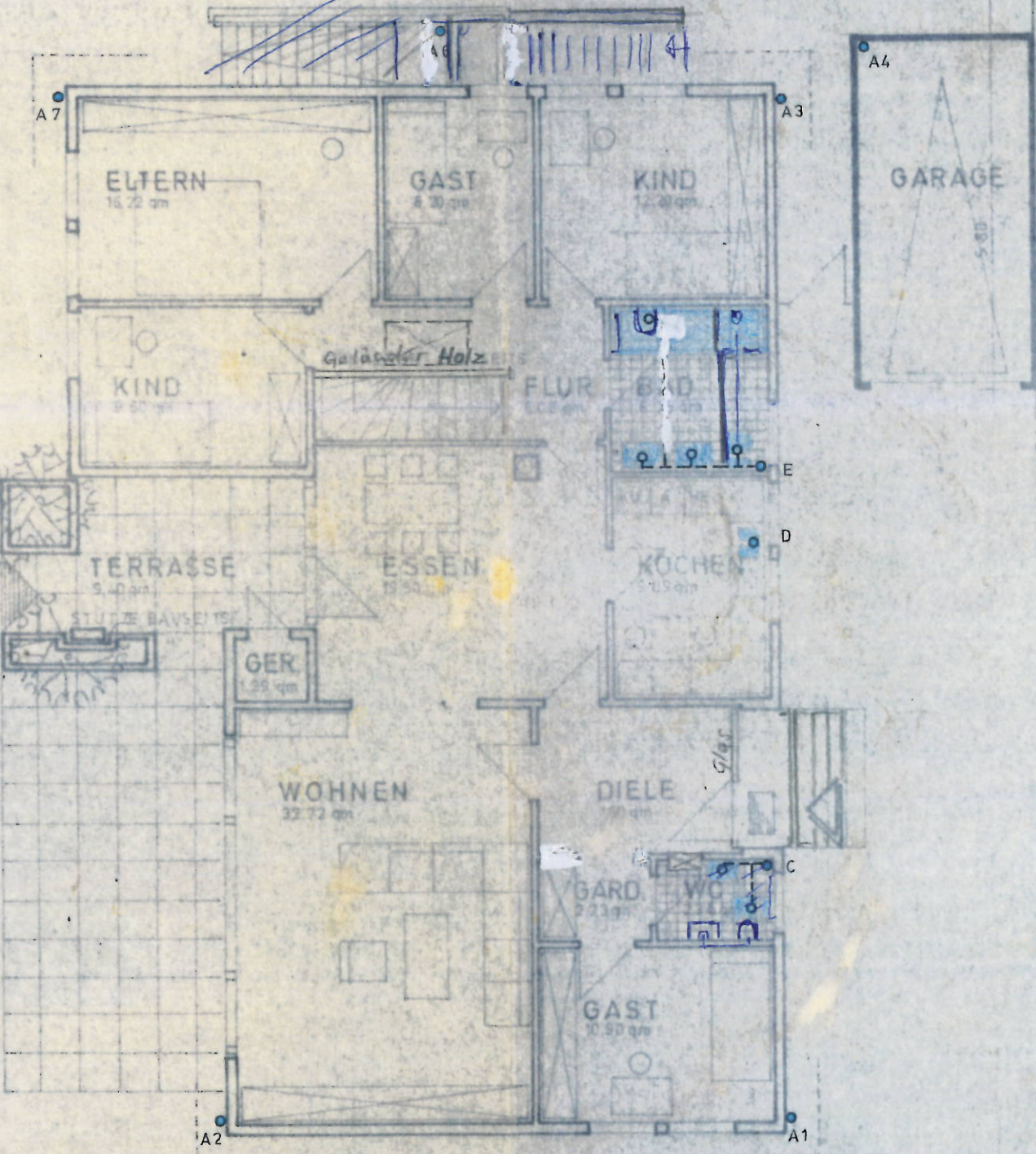
Etage	Raum		Grundfläche	m ²	Wohnfläche		Nutzfläche	
	Bezeichnung	Kommentar			Berechnung	Faktor	m ²	Faktor
Gesamt				205,29		171,14		29,44
Erdgeschoss				152,75		145,76		2,28
Untergeschoss				52,54		25,38		27,16
EG	Zimmer 1	Eltern	$3,345 \cdot 4,849 =$	16,22	1,00	16,22		0,00
EG	Zimmer 2	Kind II	$3,345 \cdot 2,388 =$	7,99	1,00	7,99		0,00
EG	Zimmer 3	Kind III	$3,345 \cdot 3,713 =$	12,42	1,00	12,42		0,00
EG	Zimmer 4	Kind I	$2,585 \cdot 3,713 =$	9,60	1,00	9,60		0,00
EG	Zimmer 5	Gast	$2,897 \cdot 3,761 =$	10,90	1,00	10,90		0,00
EG	Wohnen		$6,79 \cdot 4,819 =$	32,72	1,00	32,72		0,00
EG	Essen		$4,168 \cdot 4,726 =$	19,70	1,00	19,70		0,00
EG	Kochen		$3,6 \cdot 2,511 =$	9,04	1,00	9,04		0,00
EG	Diele	inkl. Gard.	$(2,37+3,165)+(1,261 \cdot 1,768) =$	7,76	1,00	7,76		0,00
EG	Gäste-WC		$1,275 \cdot 1,863 =$	2,38	1,00	2,38		0,00
EG	Bad 1		$2,514 \cdot 2,511 =$	6,31	1,00	6,31		0,00
EG	Flur		$(1,006 \cdot 4,726)+(1,136 \cdot 1,12) =$	6,03	1,00	6,03		0,00
EG	Geräte		$1,069+1,213 =$	2,28	0,00	0,00	1,00	2,28
EG	Freisitz	überd.	$2,446 \cdot 3,846 =$	9,41	0,50	4,70		0,00
UG	Zimmer 6		$3,33 \cdot 6,27 =$	20,88	1,00	20,88		0,00
UG	Waschen		$3,435 \cdot 2,9 =$	9,96	0,00	0,00	1,00	9,96
UG	Vorräte		$(3,445 \cdot 2,9)-(2 \cdot 2,25) =$	5,49	0,00	0,00	1,00	5,49
UG	Bad 2		$2 \cdot 2,25 =$	4,50	1,00	4,50		0,00
UG	Keller		$2,525 \cdot 2,25 =$	5,68	0,00	0,00	1,00	5,68
UG	Flur		$(1,006 \cdot 4,726)+(1,136 \cdot 1,12) =$	6,03	0,00	0,00	1,00	6,03

Anmerkung: Die hier angegebene Wohnfläche ergibt sich nach einer Berechnung gemäß Wohnflächenverordnung (WoFIV 2004) auf Basis der tatsächlichen Beschaffenheit des Objektes zum Wertermittlungstichtag und kann von der baurechtlich genehmigten Wohnfläche abweichen! Die Flächenangaben dienen dem Zweck dieser Ausarbeitung und sind nicht für Abrechnungen, Mietwertberechnungen oder andere Zwecke geeignet. Alle Angaben ohne Gewähr.

11.55

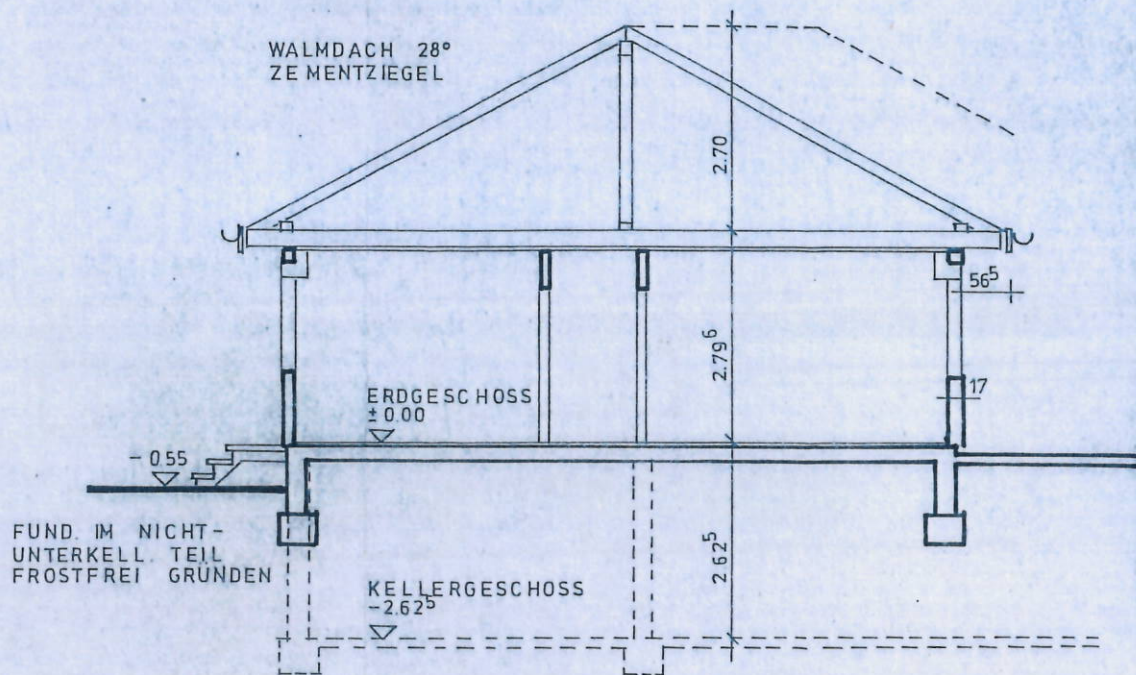
4.25

Neustad
Kr

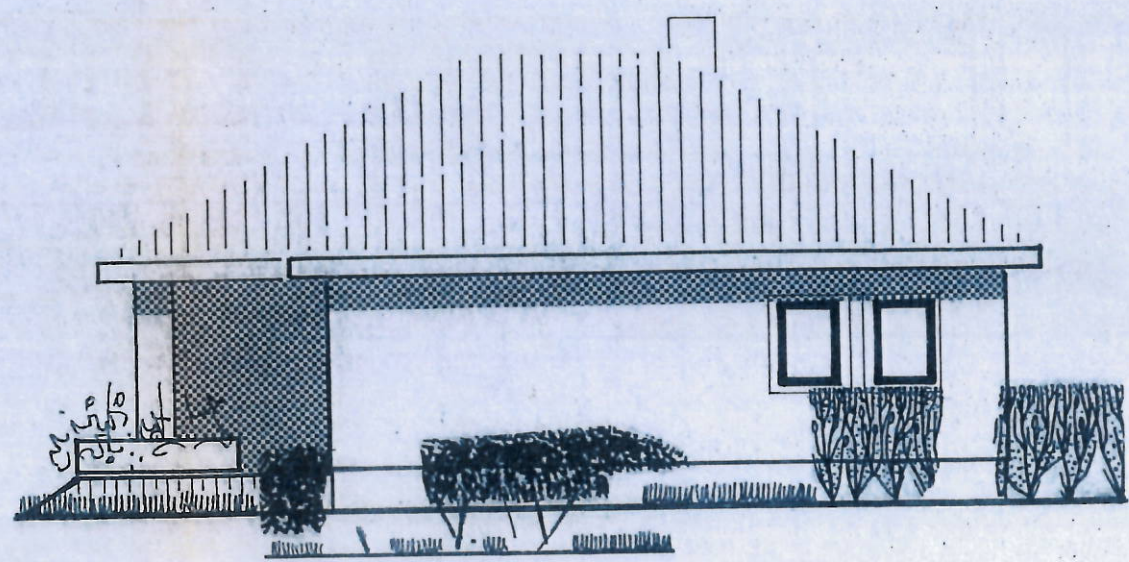
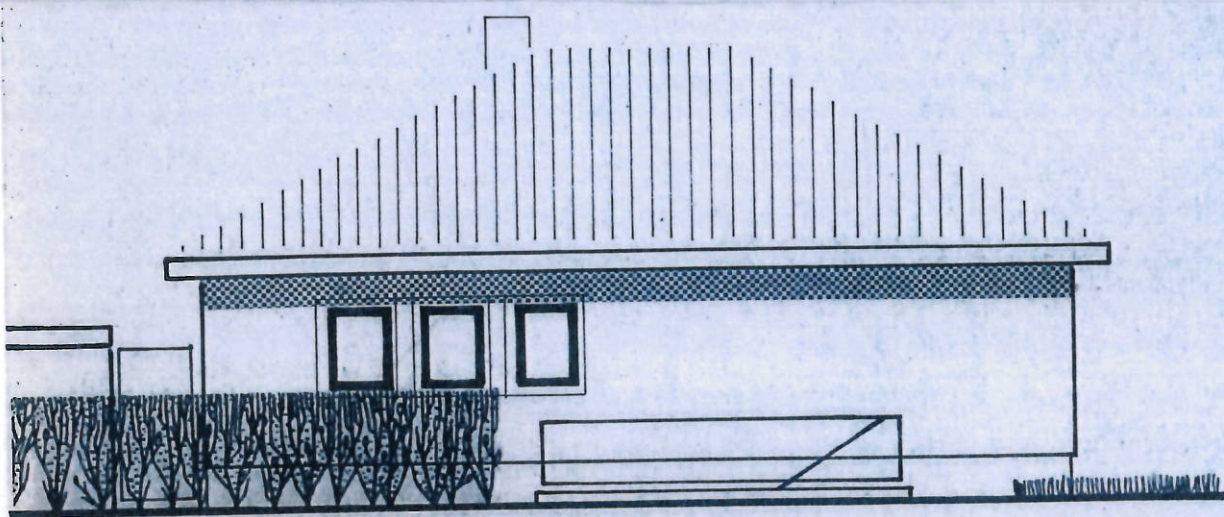


ERDGESCHOSS

WALMDACH 28°
ZEMENTZIEGEL



EGF ±0.00 WIRD NACH FERTIGHÖHE
DER STRASSE FESTGELEGT
OK STRASSE CA. -90 cm



FUND. IM
UNTERKELL
FROSTFREI