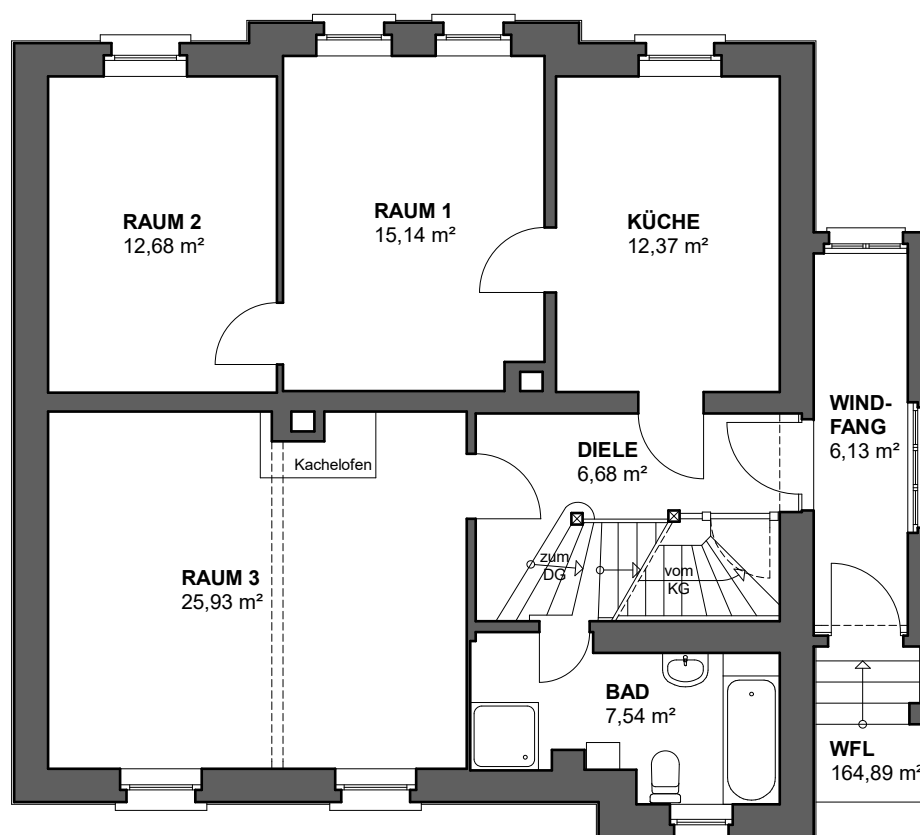


Gartenstraße 7 in 04571 Rötha

Übersichtsgrundriss zur Wohn- und Nutzflächenberechnung Stand 08/2023 (nach WoFIV)

Erdgeschoss, Maßstab 1:100

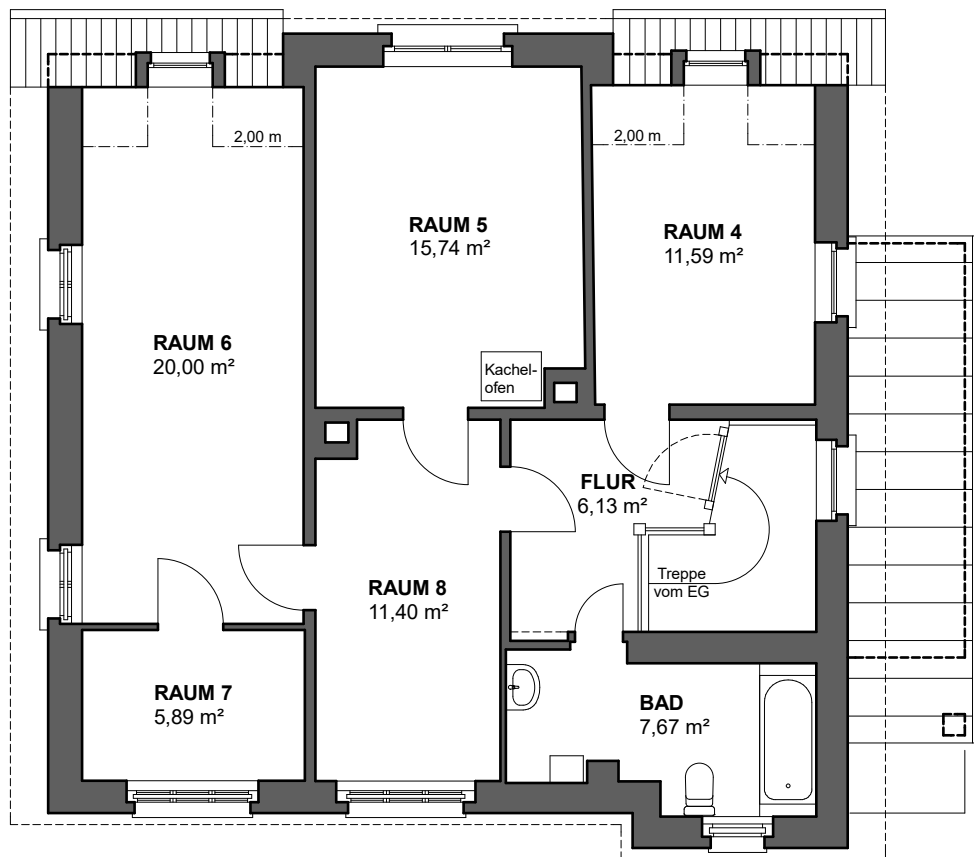


Bemerkungen: Die Berechnung der Flächen erfolgte über das CAD-Programm.
Grundlage der Berechnung ist die aktuelle WoFIV.
Das Aufmass wurde am 12.08.2023 am bestehenden Objekt durchgeführt.
Verdeckte Konstruktionsdetails konnten nicht aufgenommen werden.

Gartenstraße 7 in 04571 Rötha

Übersichtsgrundriss zur Wohn- und Nutzflächenberechnung Stand 08/2023 (nach WoFIV)

Dachgeschoss, Maßstab 1:100



Bemerkungen: Die Berechnung der Flächen erfolgte über das CAD-Programm.
Grundlage der Berechnung ist die aktuelle WoFIV.
Das Aufmass wurde am 12.08.2023 am bestehenden Objekt durchgeführt.
Verdeckte Konstruktionsdetails konnten nicht aufgenommen werden.