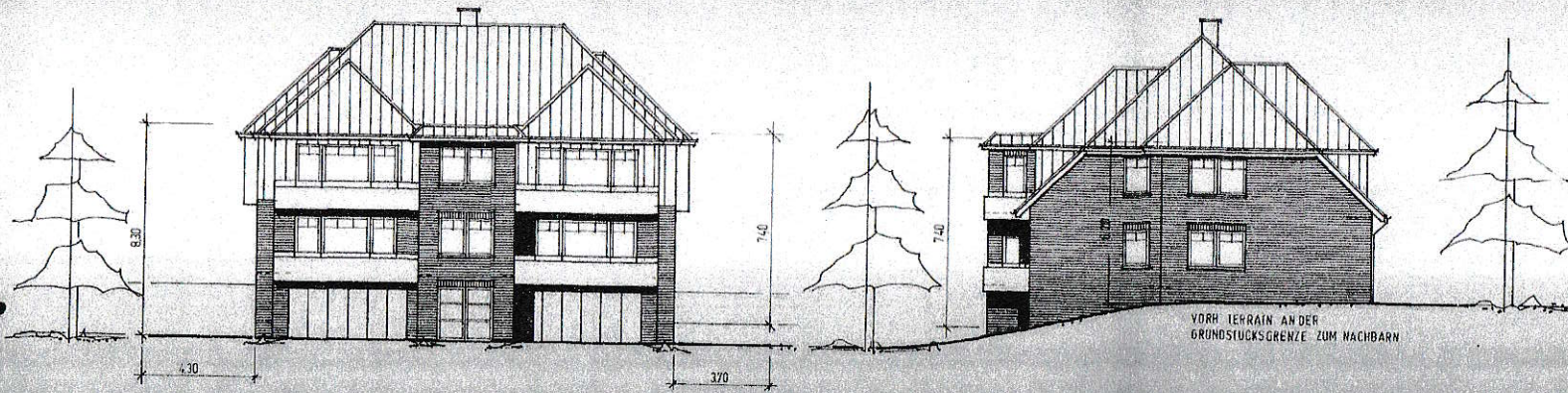


Ostansicht

Nordansicht

AKTÉ



Westansicht

Südanansicht

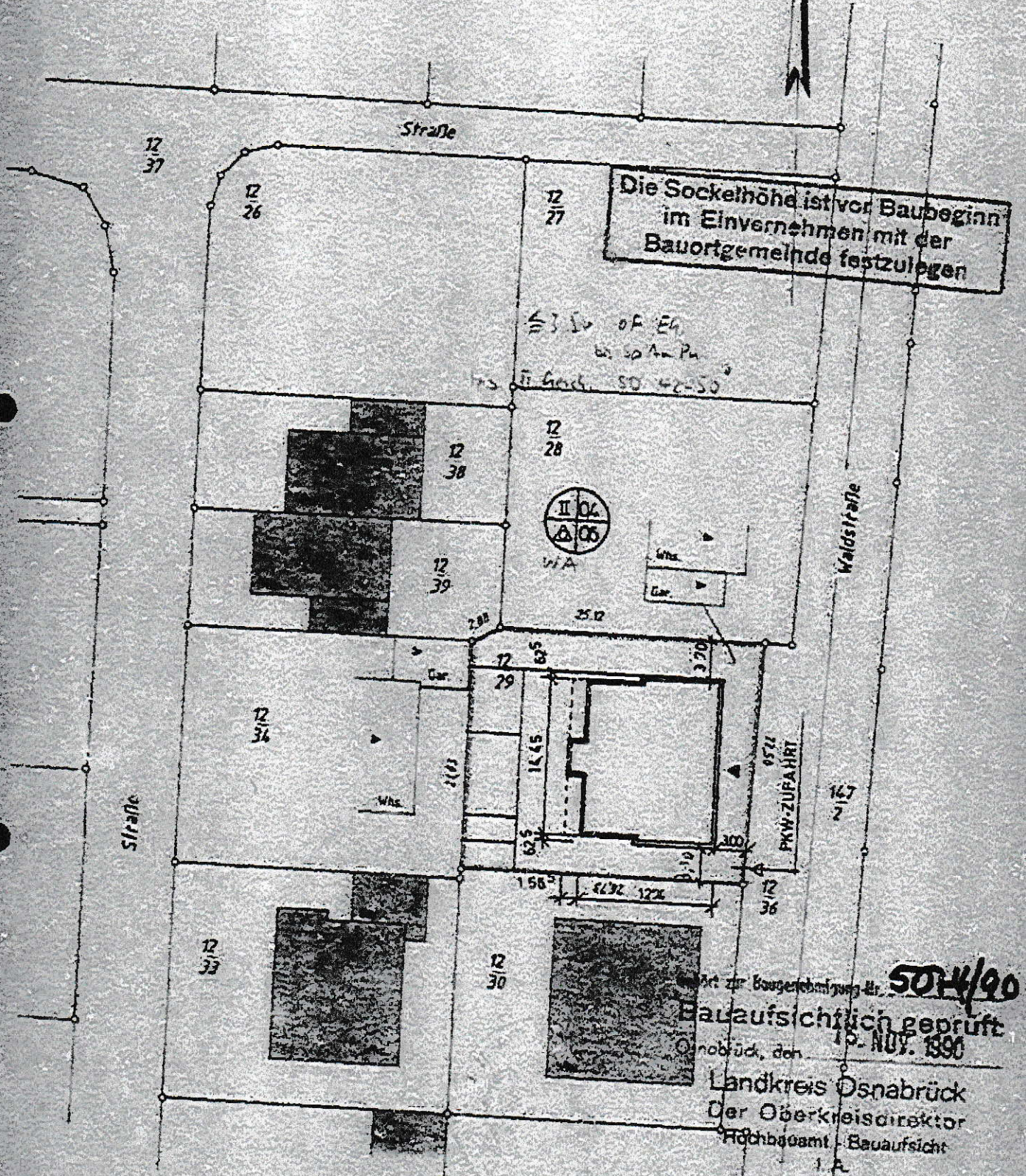
Stehende Bedingungen: Aufwind und Umlenke in der Längsrichtung

16. NOV. 1990  
 Bauaufsicht... geprüft  
 Landkreis...  
 Der Oberr...  
 Kreisbauamt...  
 La...  
 Baugrupp

DIPL.-ING G. BREDLICH & BERGMANN ARCHITECTEN  
 OSNABRÜCK ZEPPELINSTR. 15A T. 0541-47088109  
 BAUHERR: MARIA U. HEINRICH SAUTHMANN  
 GLANDORFER STR. 16, 4518 BAD LAER  
 PROJEKT: NEUBAU EINES MEHRFAMILIENHAUSES  
 WALDSTR. 7, 4818 BAD LAER  
 BAUTEIL: ANSICHTEN MASSTAB: 1:100  
 OS. DEN. 09.1990 BEZ. BRU. BLATT 1 BL. GR. 48,0 x 32,6  
 OS. DEN. 09.1990 BAUHERR: DIE ARCHITECTEN







Bauaufsichtlich geprüft  
 Osnabrück, den 15. NOV. 1890  
 Landkreis Osnabrück  
 Der Oberkreisdirektor  
 Hochbauamt, Bauaufsicht  
 J.A.

27.9.90  
 DIPL.-ING. G. BREDLICH  
 ADOLF BERG  
 ZEPPELSTR. 15  
 4800 OSNABRÜCK



4500 OSNABRÜCK  
ZEPPELINSTRASSE 15A  
TELEFON (0541) · 47088

Berechnung der Wohn- und  
Nutzfläche nach DIN 283

für den Neubau eines Mehrfamilien-  
wohnhauses in  
4518 Bad Laer  
Waldstr. 9

den 6.9.1990

Bru/Ho

Bauherr: Maria und Heinrich Sautmann  
Glandorfer Str. 14  
4518 Bad Laer

Erdgeschoß

Wohnung rechts

Diele einschl. Abstellr.	2,33 <sup>5</sup> m x 2,60 m		
	+ 1,22 <sup>5</sup> m x 0,80 m x 0,97	-	6,84 m <sup>2</sup>
Garderobe	1,21 m x 1,51 m x 0,97	-	1,77 m <sup>2</sup>
WC	1,01 m x 1,51 m x 0,97	-	1,48 m <sup>2</sup>
Bad	2,33 <sup>5</sup> m x 2,67 m x 0,97	-	6,05 m <sup>2</sup>
Schlafen	3,63 <sup>5</sup> m x 3,88 <sup>5</sup> m x 0,97	-	13,70 m <sup>2</sup>
Küche	3,63 <sup>5</sup> m x 3,01 m x 0,97	-	10,61 m <sup>2</sup>
Wohnen/Essen	5,38 <sup>5</sup> m x 4,76 m x 0,97	-	24,86 m <sup>2</sup>
Balkon	5,50 m x 1,56 <sup>5</sup> m x 0,25	-	2,15 m <sup>2</sup>
			<u>67,46 m<sup>2</sup></u>

Wohnung links

Diele einschl. Abstellr.	3,29 <sup>5</sup> m x 1,22 <sup>5</sup> m		
	+ 1,37 <sup>5</sup> m x 2,33 <sup>5</sup> m		
	+ 0,80 m x 1,22 <sup>5</sup> m x 0,97	-	7,98 m <sup>2</sup>
Garderobe	1,21 m x 1,51 m x 0,97	-	1,77 m <sup>2</sup>
WC	1,01 m x 1,51 m x 0,97	-	1,48 m <sup>2</sup>
Bad	2,33 <sup>5</sup> m x 2,67 m x 0,97	-	6,05 m <sup>2</sup>
Eltern	3,63 <sup>5</sup> m x 3,88 <sup>5</sup> m x 0,97	-	13,70 m <sup>2</sup>
Kind	3,63 <sup>5</sup> m x 3,01 m x 0,97	-	10,61 m <sup>2</sup>
Wohnen	4,76 m x 5,38 <sup>5</sup> m x 0,97	-	24,86 m <sup>2</sup>
Küche	6,32 <sup>5</sup> m x 2,53 <sup>5</sup> m x 0,97	-	15,55 m <sup>2</sup>
Balkon	5,30 m x 1,56 <sup>5</sup> m x 0,25	-	2,07 m <sup>2</sup>
			<u>84,07 m<sup>2</sup></u>

Dachgeschoß  
-----

Wohnung rechts

Diele einschl. Abstellr.	2,33 <sup>5</sup> m x 2,60 m		
	+ 1,22 <sup>5</sup> m x 0,80 m x 0,97	-	6,84 m <sup>2</sup>
Garderobe	1,21 m x 1,51 m x 0,97	-	1,77 m <sup>2</sup>
WC	1,01 m x 1,51 m x 0,97	-	1,48 m <sup>2</sup>
Bad	2,33 <sup>5</sup> m x 2,67 m x 0,97	-	6,05 m <sup>2</sup>
Schlafen	3,63 <sup>5</sup> m x 3,88 <sup>5</sup> m x 0,97	-	13,70 m <sup>2</sup>
Küche	3,63 <sup>5</sup> m x 3,01 m x 0,97	-	10,61 m <sup>2</sup>
Wohnen/Essen	5,38 <sup>5</sup> m x 4,76 m x 0,97	-	24,86 m <sup>2</sup>
Balkon	5,50 m x 1,56 <sup>5</sup> m x 0,25	-	2,15 m <sup>2</sup>
			<hr/>
			67,46 m <sup>2</sup>
			-----

Wohnung links

Diele einschl. Abstellr.	3,29 <sup>5</sup> m x 1,22 <sup>5</sup> m		
	+ 1,37 <sup>5</sup> m x 2,33 <sup>5</sup> m		
	+ 0,80 m x 1,22 <sup>5</sup> m x 0,97	-	7,98 m <sup>2</sup>
Garderobe	1,21 m x 1,51 m x 0,97	-	1,77 m <sup>2</sup>
WC	1,01 m x 1,51 m x 0,97	-	1,48 m <sup>2</sup>
Bad	2,33 <sup>5</sup> m x 2,67 m x 0,97	-	6,05 m <sup>2</sup>
Eltern	3,63 <sup>5</sup> m x 3,88 <sup>5</sup> m x 0,97	-	13,70 m <sup>2</sup>
Kind	3,63 <sup>5</sup> m x 3,01 m x 0,97	-	10,61 m <sup>2</sup>
Wohnen	4,76 m x 5,38 <sup>5</sup> m x 0,97	-	24,86 m <sup>2</sup>
Küche	6,32 <sup>5</sup> m x 2,53 <sup>5</sup> m x 0,97	-	15,55 m <sup>2</sup>
Balkon	5,30 m x 1,56 <sup>5</sup> m x 0,25	-	2,07 m <sup>2</sup>
			<hr/>
			84,07 m <sup>2</sup>
			-----

Zusammenstellung

Erdgeschoß

Wohnung rechts	-	67,46 m <sup>2</sup>
Wohnung links	-	84,07 m <sup>2</sup>
		<hr/>
		141,53 m <sup>2</sup>
		<hr/>

Obergeschoß

wie Erdgeschoß

Wohnung rechts	-	67,46 m <sup>2</sup>
Wohnung links	-	84,07 m <sup>2</sup>
		<hr/>
		141,53 m <sup>2</sup>
		<hr/>

Gesamtwohnfläche: - 283,06 m<sup>2</sup>

Aufgestellt:

Bredlich v. Bergmann





4300 OSNABRÜCK  
ZEPPELINSTRASSE 15A  
TELEFON (0541) \* 47088

Berechnung des umbauten  
Raumes nach DIN 277

den 6.9.1990  
Bru/Ho

für den Neubau eines Mehr-  
familienwohnhauses in  
4518 Bad Laer  
Waldstr. 9

Bauherr: Maria u. Heinrich Sautmann  
Glandorfer Str. 14  
4518 Bad Laer

1. Grundflächen EG =

198,87 m<sup>2</sup>

Keller- u. Erdgeschoß 12,74 m x 15,70 m

*nur in KG →* - 0,50 m x 2,07 m

( - 0,62<sup>5</sup> m x 5,00 m ) x 2

+ 1,56<sup>5</sup> m x 3,26 m

199,84 m<sup>2</sup>

= 200,96 m<sup>2</sup>

Obergeschoß 12,74 m x 15,70 m

( - 0,62<sup>5</sup> m x 5,00 m ) x 2

+ 1,56<sup>5</sup> m x 3,26 m

198,87 m<sup>2</sup>

= 201,99 m<sup>2</sup>

2. Höhen

Keller- u. Sohle: = 2,74 m ✓

Erdgeschoß: = 2,80 m ✓

Obergeschoß: = 2,80 m ✓

Spitzboden: = 4,40 m ✓

Erdgeschoß	$198,87 \times 2,80$	=	$556,84 \text{ m}^3$
Umbauter Raum	$197,84 \times 2,74$		$542,07 \text{ m}^3$
Keller- u. Erdgeschoß	$200,96 \text{ m}^2 \times 5,54 \text{ m}$	=	$1.113,32 \text{ m}^3$
Obergeschoß	$198,87 \times 201,99 \text{ m}^2 \times 2,80 \text{ m}$	=	$556,84 \text{ m}^3$
	$\sim - \frac{2,60 \text{ m} \times 1,20 \text{ m}}{2} \times 2,50 \text{ m}$		$3,90 \text{ m}^3$
Dachgeschoß	$\frac{9,10 \text{ m} \times 4,40 \text{ m}}{2} \times \frac{16,40 \text{ m} + 7,70 \text{ m}}{2}$	=	$241,24 \text{ m}^3$
	+ $\frac{4,26 \text{ m} + 3,60 \text{ m}}{2} \times 0,5 \text{ m} \times 2,00 \text{ m}$	=	$3,93 \text{ m}^3$
X 1/3	+ $2 \times 0,5 \times 3,40 \text{ m} \times \frac{6,90 \text{ m}}{2}$	=	$11,73 \text{ m}^3$
	+ $2 \times \frac{5,50 \text{ m} \times 2,90 \text{ m}}{2} \times 2,20 \text{ m}$	=	$35,09 \text{ m}^3$
	+ $2 \times \frac{7,00 \text{ m} + 3,40 \text{ m}}{2} \times 2,00 \text{ m}$	=	$20,80 \text{ m}^3$
		=	$104,76 \text{ m}^3$
		=	$1.995,58 \text{ m}^3$
Balkone	$:(5,50 + 5,76) \times 3,90$	=	$43,91 \text{ m}^3$
		$\Sigma$	$1803,92 \text{ m}^3$

Gepüß

Aufgestellt:  
Bredtner v. Bergmann



4500 OSNABRÜCK  
ZEPPELINSTRASSE 15A  
TELEFON (0541) 47088

Ermittlung der Grund- und  
Geschoßflächen

den 6.9.1990

Bru/Ho

für den Neubau eines Mehr-  
familienwohnhauses in

4518 Bad Laer

Waldstr. 9

Bauherr: Maria u. Heinrich Sautmann  
Glandorfer Str. 14  
4518 Bad Laer

1. Grundflächenermittlung

1.1 Grundstücksgröße:	-	610,00 m <sup>2</sup>
1.2 zul. bebaubare Fläche: GRZ = 0,4	-	244,00 m <sup>2</sup>
1.3 geplante Grundfläche:		
BGF Erdgeschoß:	15,70 m x 7,67 <sup>5</sup> m	
	+ 14,45 m x 5,06 <sup>5</sup> m	
	+ 1,56 <sup>5</sup> m x 3,26 m	
	- 0,50 m x 2,07 m	= 197,75 m <sup>2</sup>
Summe 1.3		<u>197,75 m<sup>2</sup></u>

2. Geschoßflächenermittlung

2.1 Grundstücksgröße:	-	610,00 m <sup>2</sup>
2.2 zul. bebaubare Fläche: GFZ = 0,6	-	366,00 m <sup>2</sup>
2.3 geplante Grundfläche:		
BGF Erdgeschoß:	197,75 m <sup>2</sup>	
BGF Obergeschoß:	+ 197,75 m <sup>2</sup>	
- Treppenh. 2,80 x 1,50 m	4,20 m <sup>2</sup>	
		<u>391,30 m<sup>2</sup></u>
Summe 2.3.		<u>391,30 m<sup>2</sup></u>

Aufgestellt:

Bredlich u. Bergmann