

STAHL

((DIN EN 10025-1/2/3/4/5/6+A1 - BS EN 10025-1/2/3/4/5/6+A1
TS EN 10025-1/2/3/4/5/6+A1) / S275JR/St 44,
(DIN EN 10025- 1/2/3/4/5/6+A1
BS EN 10025-1/2/3/4/5/6+A1
TS EN 10025-1/2/3/4/5/6+A1) /S235JR/St 37

GALVANISIERTE BESCHICHTUNG

DIN EN 10346/DX51 D+Z
BS EN 10346, TS EN 10346

SCHRAUBEN & MUTTERN

DIN EN ISO 8673, BS EN ISO 8673, DIN EN ISO 4032,
BS EN ISO 4032, DIN EN ISO 4017, BS EN ISO 4017,
DIN 933, DIN 934, TS EN ISO 898-1

ELEKTROSTATISCHE PULVERBESCHICHTUNG

ASTM D 2794 Schlagfestigkeit
EN ISO 2409 Haftfestigkeit
EN ISO 2815 Eindruck nach Buchholz

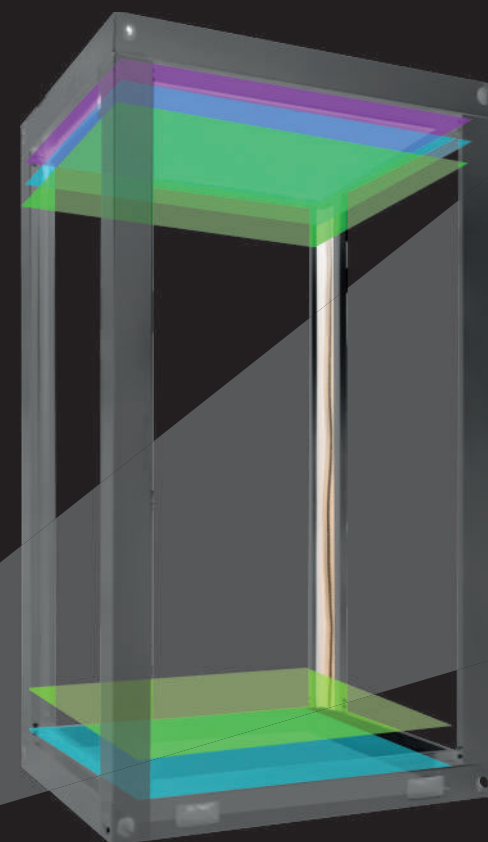
WASSERINSTALLATION

DIN EN ISO 15874, DIN 8077, DIN 8078,
DIN 16962, ISO 3212, ISO 7279
Das Qualitätssystem ist gemäß der Norm ISO 9001-2000 zertifiziert. DVGW-zugelassen.

ABWASSERSYSTEM

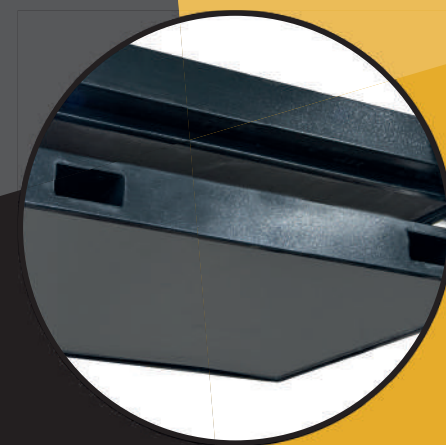
Polypropylen (PP) hergestellt nach DIN EN 1451-1 bzw. DIN 19560- 10, heißwasserbeständig,
dauerhaft schwer entflammbar nach DIN 4102 B1.

DESIGN & PRINT: MKPOINT.DE



Trapezblech / 1mm
Steinwolle / 50mm
Vermacell-Platte / 8mm

Vermacell-Platte / 18mm
Steinwolle / 50mm
Gesamter Rahmen aus
verzinktem Stahlblech / 3mm



CONTAINER
SOFORT
LIEFERBAR



HAUPTSITZ

Containstar GmbH
Grüner Weg 119-121
52070 Aachen
Mail: info@contain-star.de
www.contain-star.de

VERKAUFLAGER

Mirweiler Weg 14
52349 Düren
Tel.: +49 2421 307 66 32
0176 - 58 48 146



Wir möchten Ihnen unser Unternehmen Containstar GmbH vorstellen, wir produzieren und stellen Büro-, Sanitär- oder Duschcontainer her. Wir begleiten die Container von der Herstellung bis zur Aufstellung an ihrem Platz. Die Container können in verschiedenen Modellen, Größen und Ausfertigungen angeboten werden.

STANDARDAUSSTATTUNG

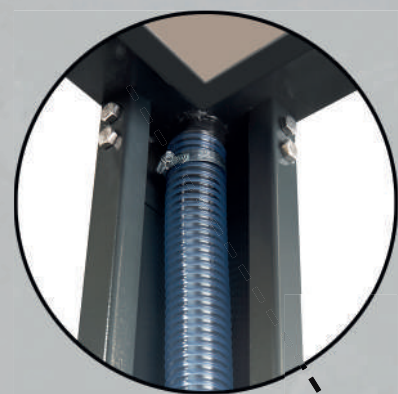
- Staplertaschen
- hochwertige Nano Keramik Farbe RAL 7016 pulverbeschichtet
- Heterogener Polyvinylchlorid Bodenbelag (ISO 10582), hohe Widerstandsfähigkeit
- 1x Toilette
- 1x Waschbecken
- 1x LED Deckenleuchte mit Sensor
- 1x FI SCHALTER nach VDE
- 1x 16A CEE Außenstecker nach VDE (auf Wunsch mit 32A)
- 1x Sicherungskasten
- 1x PU gedämmte Tür 50mm
- 1x Fenster klein 40x80 cm
- 2x Steckdose

OPTIONALES ANGEBOT

- Urinal inkl. Montage
- Dusche inkl. Montage
- Wandheizung mit Herstellergarantie
- Warmwasserspeicher 5L inkl. Installation
- Durchlauferhitzer VAILLANT 21KW inkl. Installation
- Klimagerät: auf Anfrage
- Transportkosten auf Anfrage
- Weitere Wünsche auf Anfrage

Wir verwenden ausschließlich VDE und DVGW zertifizierte Produkte.

Die ausgewiesenen Preise sind Nettopreise und verstehen sich zuzüglich der gesetzlichen Mehrwertsteuer.



Dachentwässerungsschläuche
(an 4 Ecken)

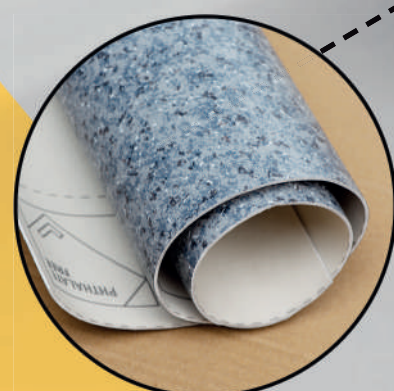
Starkstrom-
Anschluss
16 – 32 A
CE-Aussenstecker



Fenster / Kunststoff
Doppelverglasung



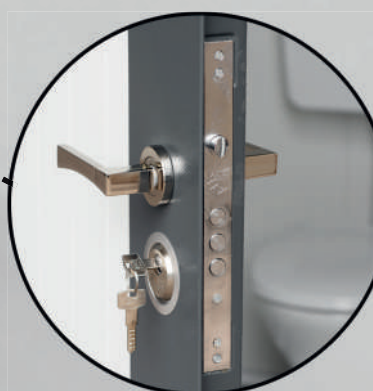
Zu- / Abwasser-
Anschluss



Bodenbelag
Kunststoff, antibakteriel
und heterogen



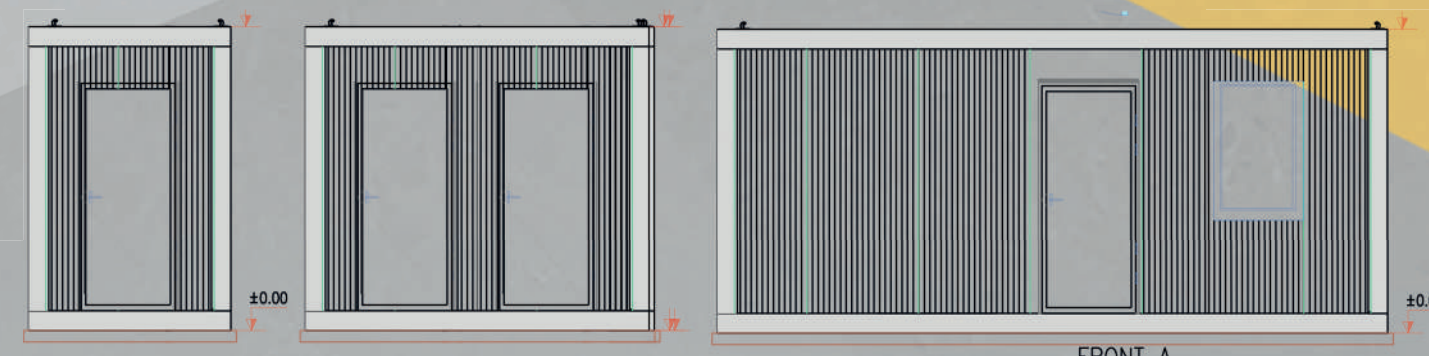
Sanitäre Anlagen aus Keramik
(WC, Urinal und Waschbecken)



Edelstahl-Schloss-System



Polyurethan-Sandwichpaneelle
in 2 Stärken 50mm – 100mm



CONTAINER VARIATIONEN

- Sanitärcontainer 1,20m x 1,50m
- Sanitärcontainer 1,50m x 1,50m
- Sanitärcontainer 1,50m x 2,40m
- Container 2,40m x 3,00m (Sanitär und/oder Büro möglich)
- Container 2,40m x 4,00m (Sanitär und/oder Büro möglich)
- Container 2,40m x 6,00m (Sanitär und/oder Büro möglich)

Unsere Container sind **SOFORT** verfügbar und können gerne in unsere Niederlassung in Düren besichtigt werden. Rufen Sie uns einfach an um Ihren Wunschtermin zu vereinbaren... **Tel.: +49 2421-30 766 32 Mobil: 0160 - 58 48146**

